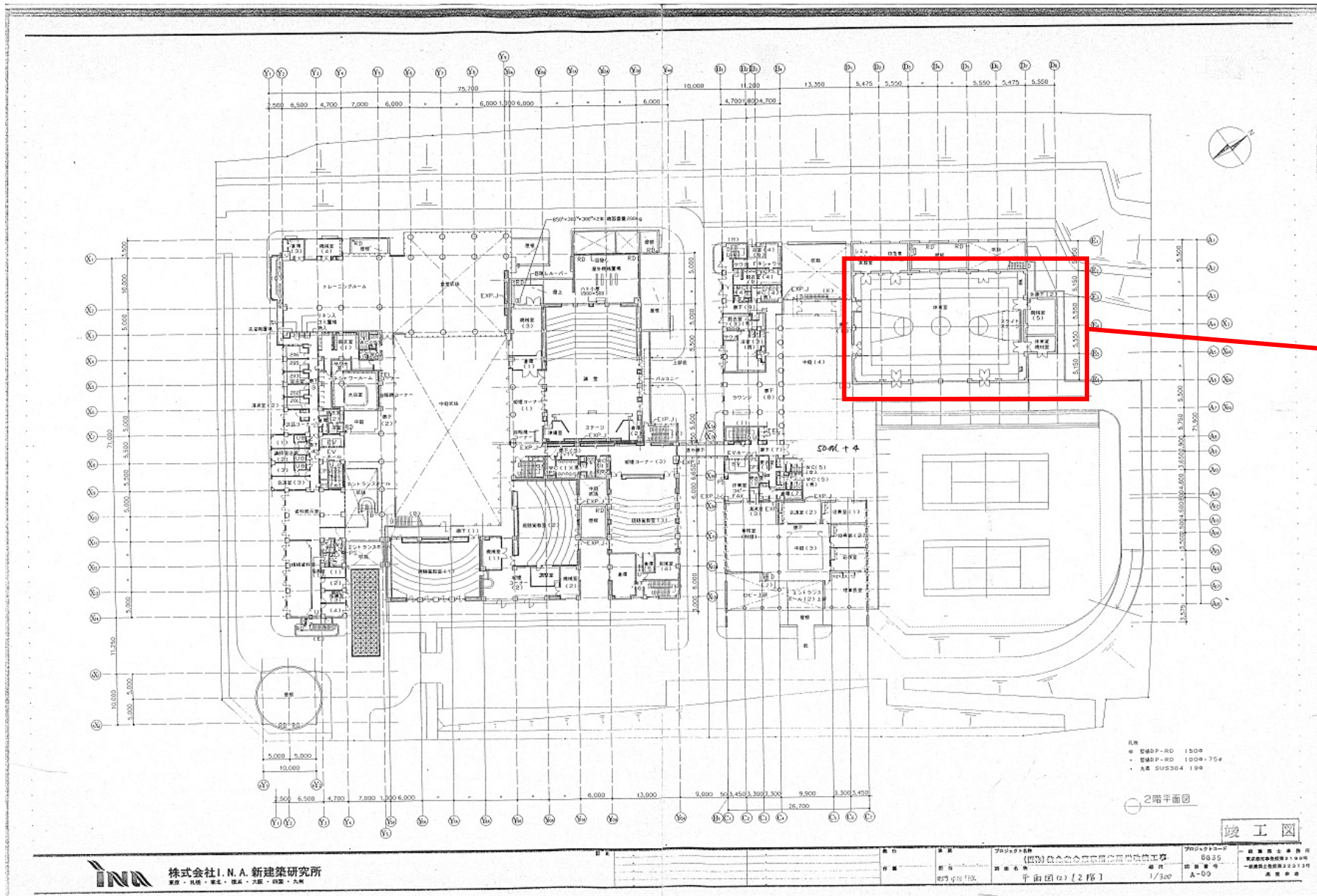


体育館屋上防水工事（配置図） 2F



体育館



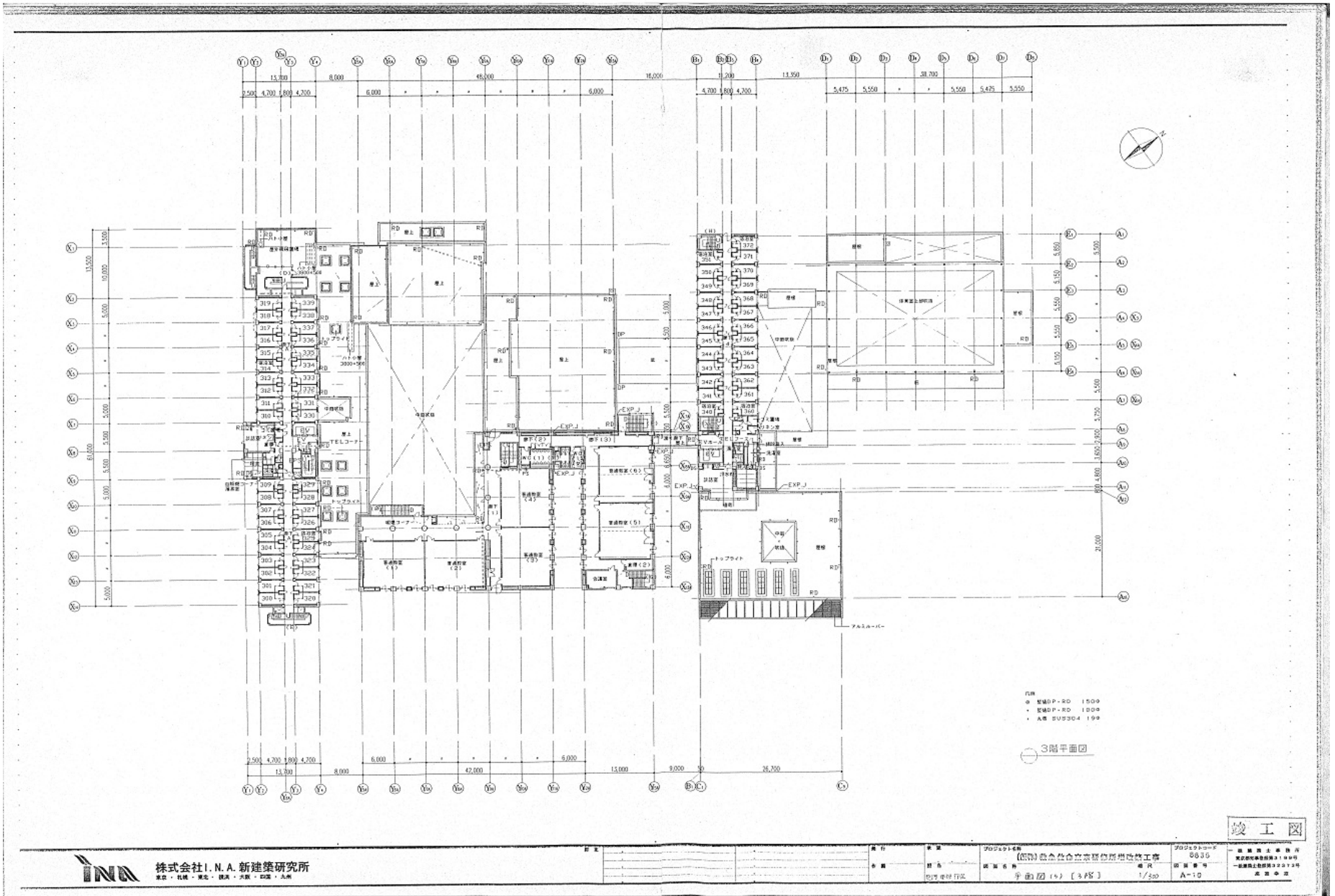
株式会社I.N.A. 新建築研究所

設計・概算・監理・施工・調整・図面・発注

株式会社 (株) 総合建設株式会社
 〒100-0001 東京都千代田区千代田
 本番 100-0001
 電話 03-6261-1111
 手配 03-6261-1111
 平面図 (2) [2階] 1/300

設計者 株式会社 I.N.A.
 監理者 株式会社 I.N.A.
 建築士 株式会社 I.N.A.
 構造士 株式会社 I.N.A.
 電気工事士 株式会社 I.N.A.
 設備工事士 株式会社 I.N.A.
 建築士 株式会社 I.N.A.
 構造士 株式会社 I.N.A.
 電気工事士 株式会社 I.N.A.
 設備工事士 株式会社 I.N.A.
 建築士 株式会社 I.N.A.
 構造士 株式会社 I.N.A.
 電気工事士 株式会社 I.N.A.
 設備工事士 株式会社 I.N.A.
 建築士 株式会社 I.N.A.
 構造士 株式会社 I.N.A.
 電気工事士 株式会社 I.N.A.
 設備工事士 株式会社 I.N.A.

体育館屋上防水工事（配置図） 3F

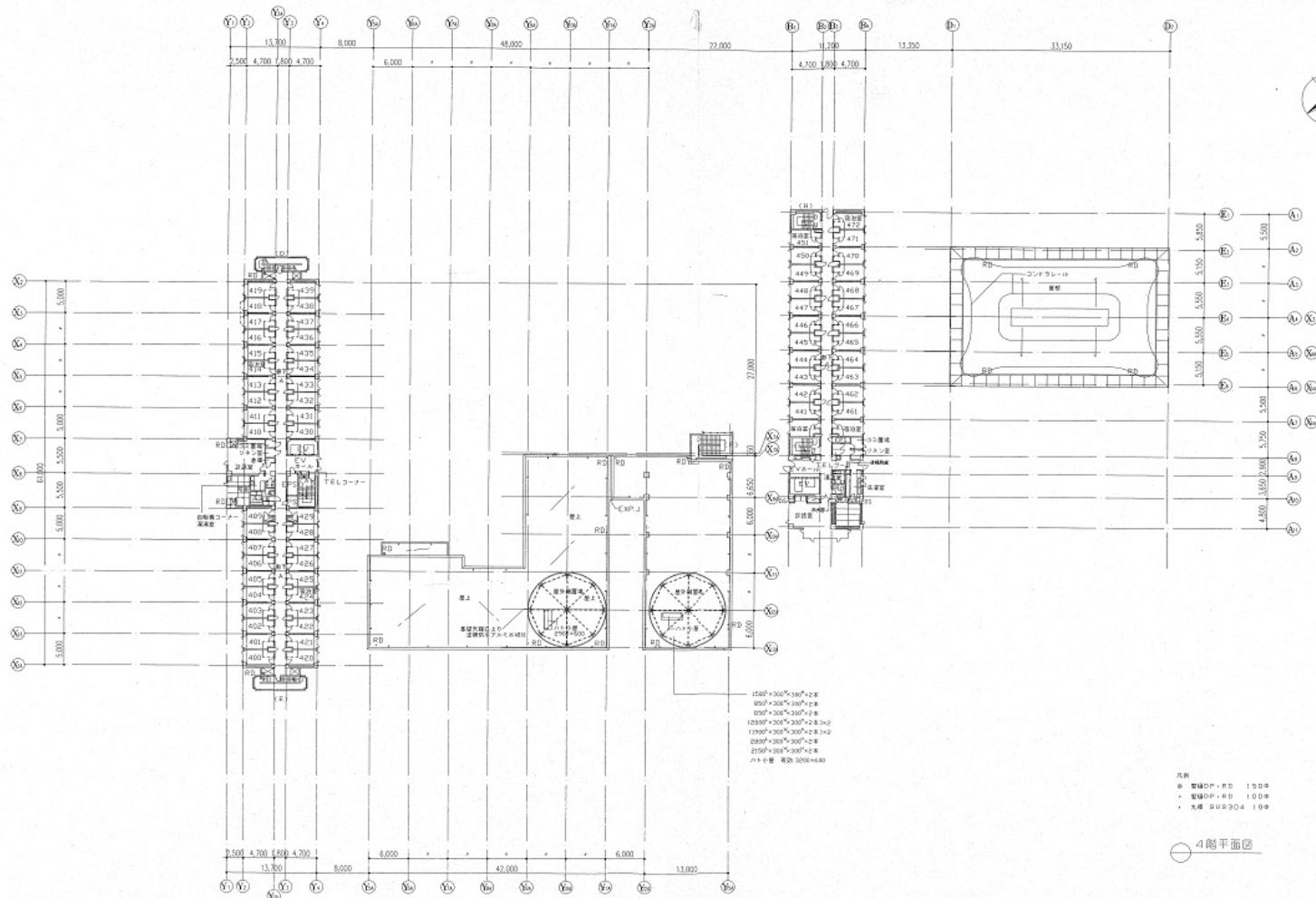


設計	
監理	
施工	

竣工	2024年11月
図面番号	0635
図面名称	平面図 (15) (3階)
縮尺	1/200

竣工図	
設計者	新建築研究所
設計者	新建築研究所
設計者	新建築研究所

体育館屋上防水工事（配置図） 4F



1500*300*220*2
 850*300*220*2
 850*300*230*2
 1000*300*230*2
 1350*300*220*2
 850*300*230*2
 2250*300*230*2
 71ヶ所 概計 3000*600

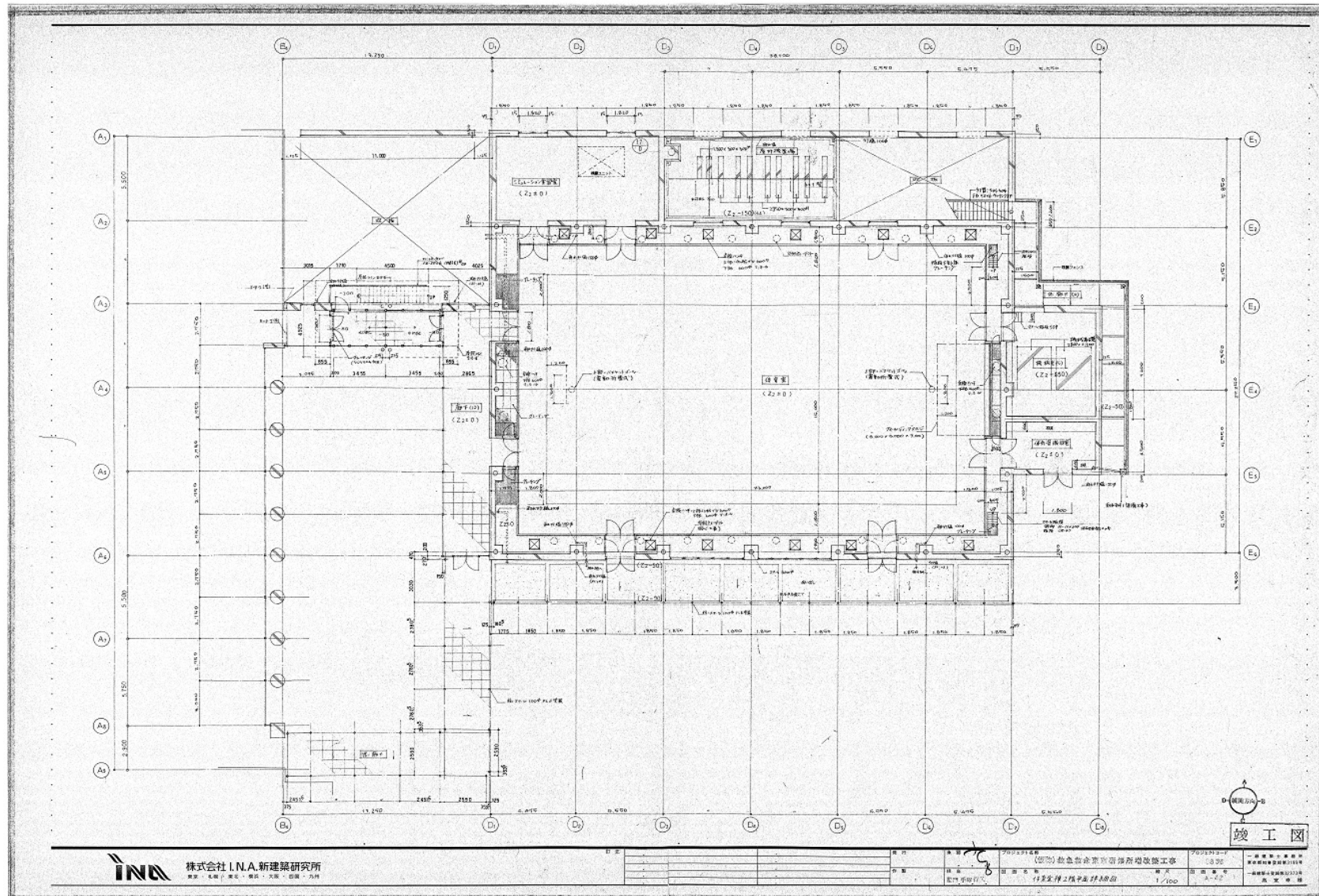
- 凡例
- 壁面: RD 1500
 - 壁面: RD 1000
 - 丸線: SUB904 100

4階平面図

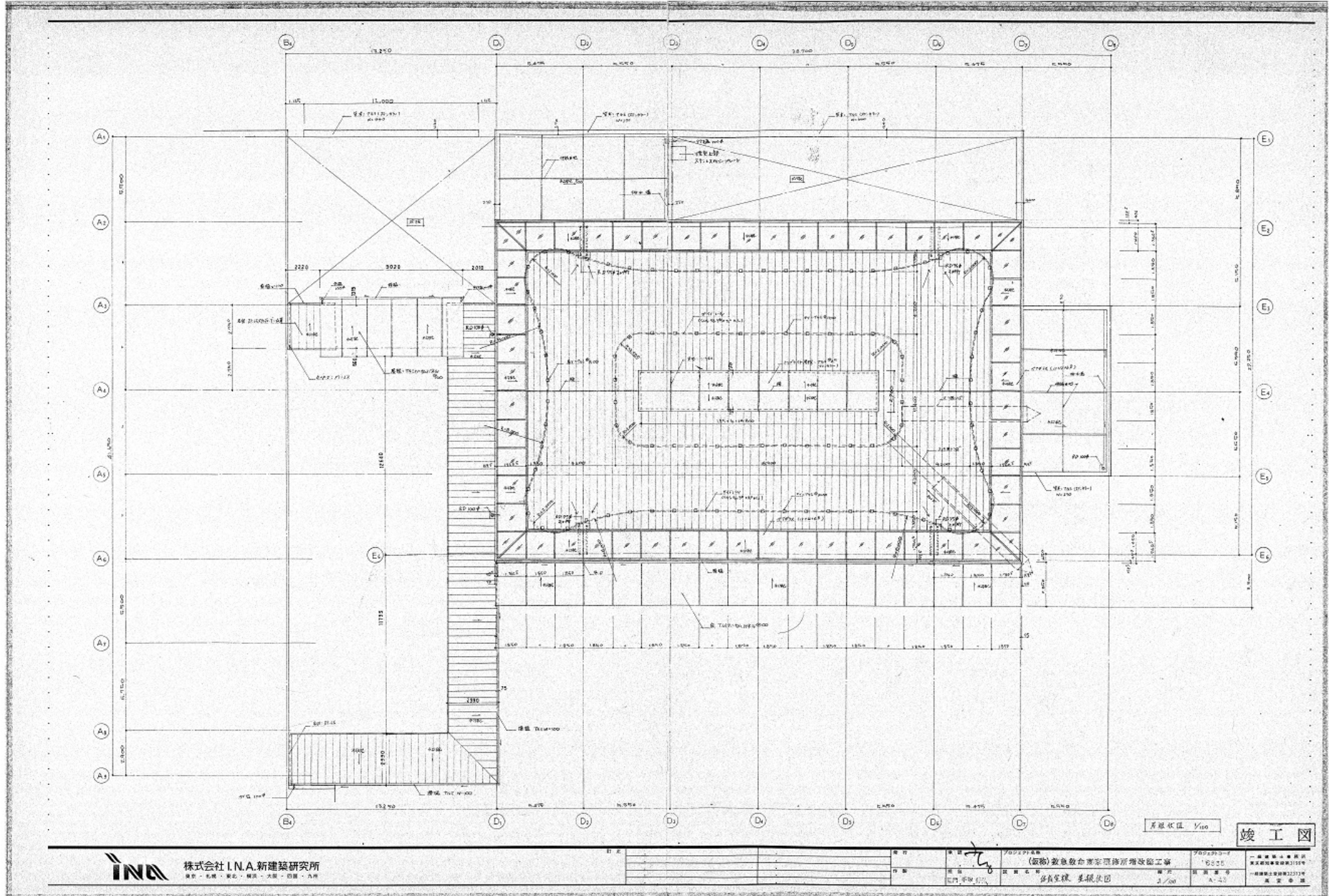
竣工図

設計	監理	監工	現場監督	施工	竣工
設計者 (有) 有限会社 I.N.A. 新建築研究所 〒100-0001 東京都千代田区千代田 1-1-1			設計者 (有) 有限会社 I.N.A. 新建築研究所 〒100-0001 東京都千代田区千代田 1-1-1		
監理者 (有) 有限会社 I.N.A. 新建築研究所 〒100-0001 東京都千代田区千代田 1-1-1			監理者 (有) 有限会社 I.N.A. 新建築研究所 〒100-0001 東京都千代田区千代田 1-1-1		
監工者 (有) 有限会社 I.N.A. 新建築研究所 〒100-0001 東京都千代田区千代田 1-1-1			監工者 (有) 有限会社 I.N.A. 新建築研究所 〒100-0001 東京都千代田区千代田 1-1-1		
現場監督者 (有) 有限会社 I.N.A. 新建築研究所 〒100-0001 東京都千代田区千代田 1-1-1			現場監督者 (有) 有限会社 I.N.A. 新建築研究所 〒100-0001 東京都千代田区千代田 1-1-1		
施工者 (有) 有限会社 I.N.A. 新建築研究所 〒100-0001 東京都千代田区千代田 1-1-1			施工者 (有) 有限会社 I.N.A. 新建築研究所 〒100-0001 東京都千代田区千代田 1-1-1		
竣工者 (有) 有限会社 I.N.A. 新建築研究所 〒100-0001 東京都千代田区千代田 1-1-1			竣工者 (有) 有限会社 I.N.A. 新建築研究所 〒100-0001 東京都千代田区千代田 1-1-1		

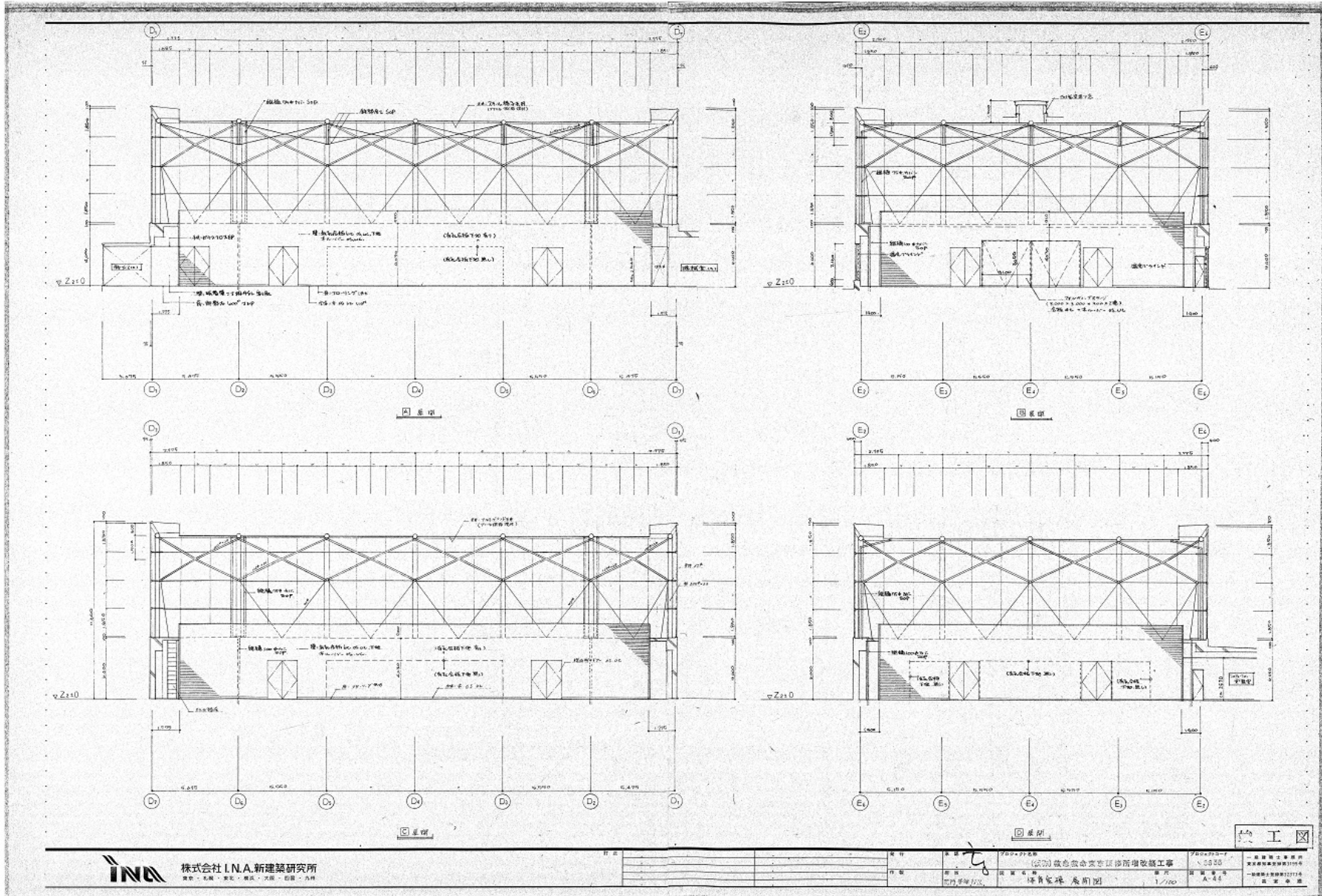
体育館屋上防水工事 (体育館平面図 1)



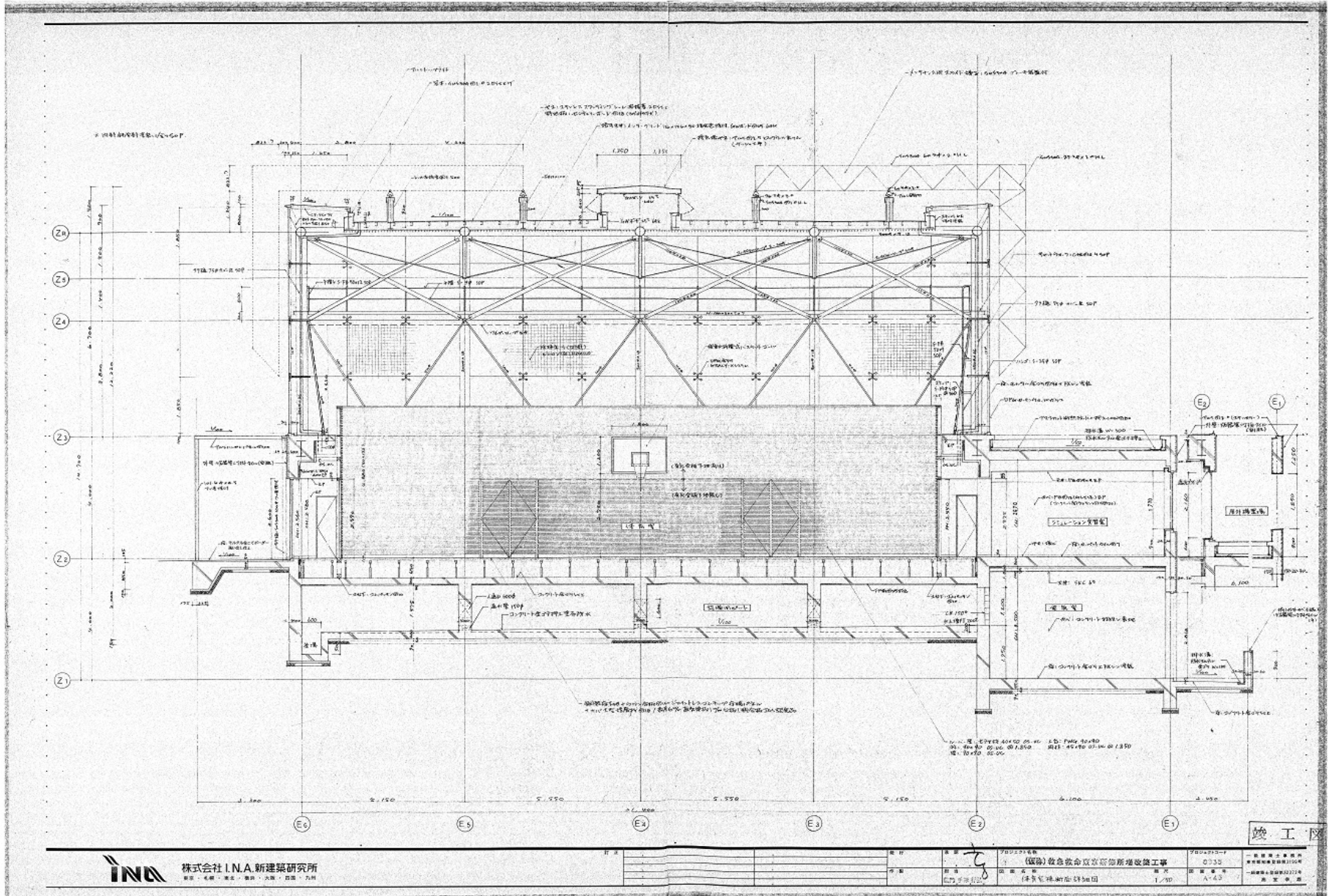
体育館屋上防水工事 (体育館平面図 2)



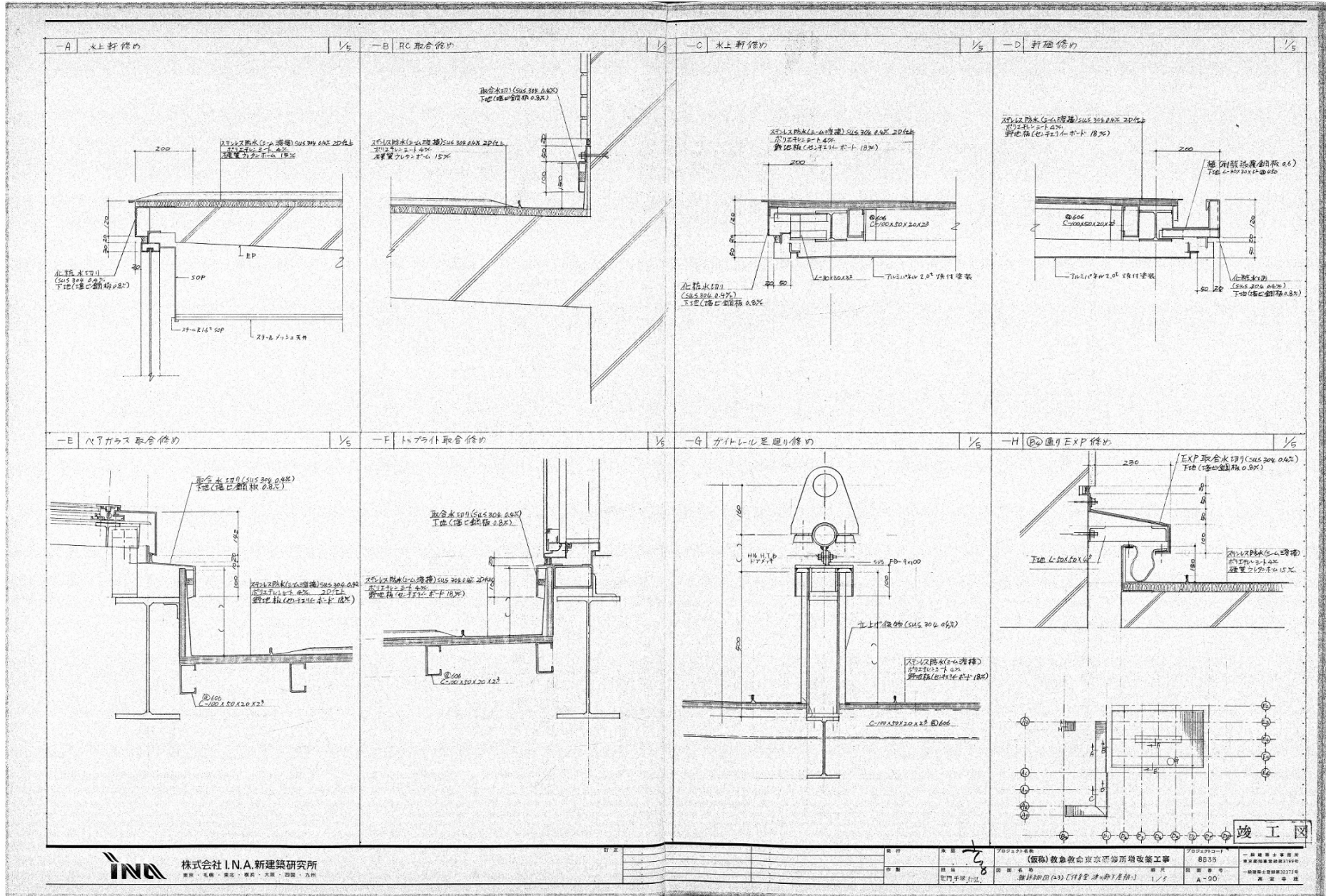
体育館屋上防水工事 (体育館立面图 1)



体育館屋上防水工事 (体育館立面図 2)



体育館屋上防水工事 (体育館屋根詳細図)



体育館屋上防水工事 (特記1)

12 屋根工事

1) 金属屋根

仕組：...
工法：アスファルトルーフィング 220g/㎡

2) 防水処理

防湿処理：...
防錆処理：...
防腐処理：...

14 左官工事

1) 一般事項

防湿処理：...
防水処理：...

1) 金属屋根

仕組：...
工法：アスファルトルーフィング 220g/㎡

2) 防水処理

防湿処理：...
防錆処理：...
防腐処理：...

1) 一般事項

防湿処理：...
防水処理：...

16 塗装工事

1) 一般事項

防湿処理：...
防水処理：...

17 内外装工事

内外装工事の仕組は下表による。その他は図説(別紙別表1)を参照する。

材種	仕組・取付方法	施工箇所
ビニル系タイル	平屋根にコンクリート床に貼り付け、厚さ2mm厚のシーリング剤を埋め、縦横とも2mm幅の目地を設ける。	内・外壁
タイル	平屋根にコンクリート床に貼り付け、厚さ2mm厚のシーリング剤を埋め、縦横とも2mm幅の目地を設ける。	内・外壁
セラミックタイル	平屋根にコンクリート床に貼り付け、厚さ2mm厚のシーリング剤を埋め、縦横とも2mm幅の目地を設ける。	内・外壁
タイル	平屋根にコンクリート床に貼り付け、厚さ2mm厚のシーリング剤を埋め、縦横とも2mm幅の目地を設ける。	内・外壁
タイル	平屋根にコンクリート床に貼り付け、厚さ2mm厚のシーリング剤を埋め、縦横とも2mm幅の目地を設ける。	内・外壁

13 金属工事

1) 防水処理

防湿処理：...
防錆処理：...
防腐処理：...

15 建具工事

1) 一般事項

防湿処理：...
防水処理：...

18 鉄工事

鉄工事の仕組は下表による。その他は図説(別紙別表2)を参照する。

材種	仕組・取付方法	施工箇所
鋼製鉄骨
鋼製鉄骨
鋼製鉄骨
鋼製鉄骨
鋼製鉄骨

19 電気工事

電気工事の仕組は下表による。その他は図説(別紙別表3)を参照する。

設備	仕組・取付方法	施工箇所
照明器具
照明器具
照明器具
照明器具
照明器具

20 金属工事

1) 防水処理

防湿処理：...
防錆処理：...
防腐処理：...

21 建築電気

1) 一般事項

防湿処理：...
防水処理：...

22 電気工事

電気工事の仕組は下表による。その他は図説(別紙別表3)を参照する。

設備	仕組・取付方法	施工箇所
照明器具
照明器具
照明器具
照明器具
照明器具

23 電気工事

電気工事の仕組は下表による。その他は図説(別紙別表3)を参照する。

設備	仕組・取付方法	施工箇所
照明器具
照明器具
照明器具
照明器具
照明器具

24 金属工事

1) 防水処理

防湿処理：...
防錆処理：...
防腐処理：...

25 建築電気

1) 一般事項

防湿処理：...
防水処理：...

26 電気工事

電気工事の仕組は下表による。その他は図説(別紙別表3)を参照する。

設備	仕組・取付方法	施工箇所
照明器具
照明器具
照明器具
照明器具
照明器具

27 電気工事

電気工事の仕組は下表による。その他は図説(別紙別表3)を参照する。

設備	仕組・取付方法	施工箇所
照明器具
照明器具
照明器具
照明器具
照明器具

28 金属工事

1) 防水処理

防湿処理：...
防錆処理：...
防腐処理：...

29 建築電気

1) 一般事項

防湿処理：...
防水処理：...

30 電気工事

電気工事の仕組は下表による。その他は図説(別紙別表3)を参照する。

設備	仕組・取付方法	施工箇所
照明器具
照明器具
照明器具
照明器具
照明器具

31 電気工事

電気工事の仕組は下表による。その他は図説(別紙別表3)を参照する。

設備	仕組・取付方法	施工箇所
照明器具
照明器具
照明器具
照明器具
照明器具

株式会社 I.N.A. 新建築研究所
東京・札幌・横浜・福岡・大阪・四国・九州

（図説）救命救命警察官事務所改築工事
図説番号：...

（図説）救命救命警察官事務所改築工事
図説番号：...

体育館屋上防水工事 (特記1)

外部仕様

屋根	種別: コンクリート平床(100mm厚) 厚さ: 200mm 勾配: 1/100
構造	コンクリート平床(100mm厚) 厚さ: 200mm 勾配: 1/100
防水層	1. 2層構造: 2層構造(100mm厚) 厚さ: 200mm 勾配: 1/100
排水	排水: 排水量: 100mm ² /分
開口部	開口部: 開口部: 開口部
コーキング	コーキング: コーキング
その他	その他: その他

共通仕様	1. 防水層は、不透水性材料で、2層構造とする。
1.	防水層は、不透水性材料で、2層構造とする。
2.	防水層は、不透水性材料で、2層構造とする。
3.	防水層は、不透水性材料で、2層構造とする。
4.	防水層は、不透水性材料で、2層構造とする。
5.	防水層は、不透水性材料で、2層構造とする。
6.	防水層は、不透水性材料で、2層構造とする。
7.	防水層は、不透水性材料で、2層構造とする。
8.	防水層は、不透水性材料で、2層構造とする。
9.	防水層は、不透水性材料で、2層構造とする。
10.	防水層は、不透水性材料で、2層構造とする。
11.	防水層は、不透水性材料で、2層構造とする。
12.	防水層は、不透水性材料で、2層構造とする。
13.	防水層は、不透水性材料で、2層構造とする。
14.	防水層は、不透水性材料で、2層構造とする。
15.	防水層は、不透水性材料で、2層構造とする。
16.	防水層は、不透水性材料で、2層構造とする。
17.	防水層は、不透水性材料で、2層構造とする。
18.	防水層は、不透水性材料で、2層構造とする。
19.	防水層は、不透水性材料で、2層構造とする。
20.	防水層は、不透水性材料で、2層構造とする。
21.	防水層は、不透水性材料で、2層構造とする。
22.	防水層は、不透水性材料で、2層構造とする。
23.	防水層は、不透水性材料で、2層構造とする。
24.	防水層は、不透水性材料で、2層構造とする。
25.	防水層は、不透水性材料で、2層構造とする。
26.	防水層は、不透水性材料で、2層構造とする。
27.	防水層は、不透水性材料で、2層構造とする。
28.	防水層は、不透水性材料で、2層構造とする。
29.	防水層は、不透水性材料で、2層構造とする。
30.	防水層は、不透水性材料で、2層構造とする。

内部仕様

階	種別	厚さ	高さ	備考
1	防水層	100mm	100mm	防水層
2	防水層	100mm	100mm	防水層
3	防水層	100mm	100mm	防水層
4	防水層	100mm	100mm	防水層
5	防水層	100mm	100mm	防水層
6	防水層	100mm	100mm	防水層
7	防水層	100mm	100mm	防水層
8	防水層	100mm	100mm	防水層
9	防水層	100mm	100mm	防水層
10	防水層	100mm	100mm	防水層
11	防水層	100mm	100mm	防水層
12	防水層	100mm	100mm	防水層
13	防水層	100mm	100mm	防水層
14	防水層	100mm	100mm	防水層
15	防水層	100mm	100mm	防水層
16	防水層	100mm	100mm	防水層
17	防水層	100mm	100mm	防水層
18	防水層	100mm	100mm	防水層
19	防水層	100mm	100mm	防水層
20	防水層	100mm	100mm	防水層
21	防水層	100mm	100mm	防水層
22	防水層	100mm	100mm	防水層
23	防水層	100mm	100mm	防水層
24	防水層	100mm	100mm	防水層
25	防水層	100mm	100mm	防水層
26	防水層	100mm	100mm	防水層
27	防水層	100mm	100mm	防水層
28	防水層	100mm	100mm	防水層
29	防水層	100mm	100mm	防水層
30	防水層	100mm	100mm	防水層